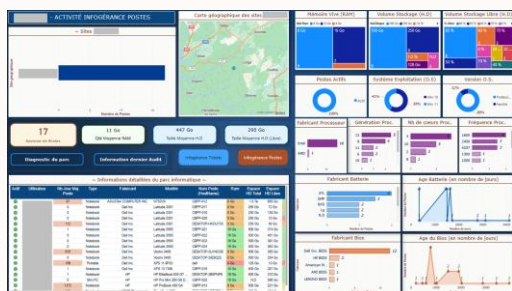


## Nos métiers



### Inventaire et audit de vos équipements informatiques

- Inventaire sous forme de tableau de bord dynamique
- Listing des ordinateurs et de leurs caractéristiques
- Alertes sur les équipements qui demandent à être boostées ou remplacés
- Indices de vulnérabilité

### Maintenance de parcs et projets informatiques

- Équipe support pour répondre aux questions
- Interventions à distance ou sur place
- Projets techniques et administrations systèmes et réseaux
- Gestion des environnements Microsoft, Google ou libres
- Appels illimités



**Actions de formation**

### Besoins ponctuels

- Déménagement
- Déploiement de parcs d'ordinateurs ou d'un nouveau logiciel
- Conception de tableaux de bord de pilotage
- Formations en informatiques...

Notre spécificité :

**Les clauses sociales**  
de vos marchés

Nos forces :

**Des services chronophages**  
**Des compétences techniques**  
**Avec un fort relationnel**

## RézoSocial en quelques chiffres

**4 000**

Ordinateurs infogérés

**RSE**

Entreprise d'insertion

**350**

Clients

**Clauses sociales**

Les heures vous sont attribuées

**Sécurité**

RGPD compliant  
HDS

**Certifications**

ESUS  
ITIL  
Qualiopi

**Environnements**

Microsoft  
Libres

**Satisfaction**

19/20  
(depuis Septembre 2025)

## Références clients



**Business**



CENTRE  
D'ACTION SOCIALE  
VILLE DE PARIS

**SIEMENS**

RETRAITE COMPLEMENTAIRE  
**agirc et arrco**



Groupement Hospitalier de Territoire  
Saint-Denis  
Gonesse  
Plaine de France

Cas clients au dos



**CENTRE  
D'ACTION SOCIALE  
VILLE DE PARIS**

## Développement d'un logiciel pour les centres d'hébergements

- Des **applicatifs métiers complexes** : calcul automatique des disponibilités d'hébergement , historisation du parcours d'hébergement, calcul personnalisé du taux de participation financière
- Conformité : gain d'efficacité, sécurité des données, conformité RGPD
- Gains métier : meilleure collaboration entre centres d'hébergement, reportings pertinents, appropriation de l'outil

<https://rezosocial.com/logiciels/cas-clients-logiciel/casvp/>

**14 080 heures en insertion**



## Déploiement de 600 ordinateurs et de logiciels personnalisés dans un environnement à la sécurité sensible

- Chefferie de projet
- Installation de logiciels personnalisés selon les compétences de chaque personnel médical
- Procédures sécurisées pour respecter les droits de chaque personnel et les données des patients

**320 heures en insertion**



## Inventaire de 16 000 équipements informatiques dans 150 sites sur toute la France

- Construction d'une méthodologie personnalisée
- Construction de livrables personnalisés
- Intervention sur site dans 95% des agences

**1 700 heures en insertion**



## Qualification d'équipements

- Recensement de 25% d'équipements supplémentaires
- 30 fois plus d'équipements fonctionnels qu'annoncés
- Réalisation de plans précis et d'affectations
- Une économie de 27 k€

**150 heures en insertion**



## Installation d'équipements informatiques, Assistance aux équipes

- 700 ordinateurs paramétrés,
- Déploiement sur 14 sites
- Création de formations adhoc
- Assistance aux équipes

**500 heures en insertion**

## Partageons autour de votre projet !

Nous contacter :

[commercial@rezosocial.com](mailto:commercial@rezosocial.com)

Tél : 01.85.08.31.25

Adresse : 10 rue des Prairies, 75020 Paris



**Rézo Social**  
L'insertion par l'informatique